

Michał Słowiński



Technologie napędzają rozwój

O trendach i innowacyjnych technologiach rozmawiamy z człowiekiem o wieloletnim doświadczeniu na rynku wyrobów medycznych Michałem Słowińskim, prezesem Euroscalemed. - Obserwujemy stały, dynamiczny wzrost rynku usług medycyny estetycznej - mówi

Rynek estetyczny: - Zajmował się Pan od wielu lat technologiami medycznymi. Co sprawiło, że zainteresowała Pana medycyna estetyczna?

Michał Słowiński: - Swoją przygodę z rynkiem technologii medycznych zacząłem już w 1986 r. Pracowałem w fabryce aparatury medycznej, która produkowała różnego rodzaju urządzenia od elektrochirurgicznych, poprzez lampy operacyjne, czy aparaty do fizjoterapii, po technologie do dezynfekcji powietrza. Zdobyłem doświadczenie, które pozwoliło mi rozpocząć własną działalność. Euroscalemed powstał w 2011 r. jako firma rodzinna. Nie bez znaczenia był fakt, że mój syn skończył wówczas studia. Mam nadzieję, że zbudujemy w ten sposób rodzinną tradycję, która będzie trwać. Zaczęli-

śmy od współpracy z firmą Waldmann. Zresztą cały czas z powodzeniem zajmujemy się systemami do fototerapii UV tej marki, które służą do leczenia różnego rodzaju schorzeń skórnych.

Od zainteresowania tego typu urządzeniami już blisko do zaangażowania na rynku estetycznym...

Rzeczywiście, tak właśnie się stało. Brałismy udział w wielu konferencjach i kongresach. To lekarze zaczęli nam zadawać pytania o sprzęt, który miałby zastosowanie w medycynie estetycznej. Mieliśmy znane i szeroko stosowane systemy do fototerapii. Zdecydowaliśmy zainteresować się nowościami technologicznymi. Około 5 lat temu w pierwszej kolejności naszą uwagę zwróciła fototerapia LED oraz technologie laserowe. LED-y zyskiwały na popularności już nie tylko ze względu na wskazania dermatologiczne, ale również działanie anti-aging, czy regenerujące. Lampa

LEDowa Dermalux była dla nas swego rodzaju łącznikiem między dermatologią kliniczną a medycyną estetyczną. Ważnym czynnikiem było to, że rynek medycyny estetycznej dynamicznie się rozwijał.

Czy Pana zdaniem ten dynamiczny rozwój medycyny estetycznej wciąż w Polsce trwa?

Obserwujemy stały, dynamiczny wzrost rynku usług medycyny estetycznej. Ten rozwój idzie w parze z rozwojem technologii medycznych. Urządzenia, które powstają, otwierają nowe pola działania dla lekarzy. Ważnym czynnikiem jest działalność polskich szkół medycyny estetycznej. Lekarze różnych specjalności uczą się możliwości wykonywania różnych zabiegów, zyskują wiedzę na temat dostępnych technologii, poznają nowe urządzenia i najnowsze trendy. Coraz więcej osób zdobywa wiedzę z tej dziedziny, biorąc udział w konferencjach organizowanych zarówno

w Polsce, jak i za granicą. Rozmawiamy z aktywnymi lekarzami i wiemy, że potrafią po wiedzę pojechać na konferencję np. do Chin, czy do Brazylii. Wciąż zwiększa się liczba lekarzy, którzy zajmują się medycyną estetyczną, a jednocześnie coraz szerszy jest też wachlarz zabiegów, przy czym możliwości zabiegowe zwiększają się w dużej mierze, właśnie dzięki rozwojowi technologii medycznej. Przykładowo jeszcze kilka lat temu mało kto słyszał o zastosowaniu HIFU, czyli High Intensity Focused Ultrasound, w celach estetycznych. Obecnie jest to rozwiązanie bardzo popularne. Pojawiają się też nowe technologie laserowe np. dedykowane do niwelowania przebarwień. Warto dodać, że polski rynek rozwija się, ale też dojrzewa. Podnosi się poziom wiedzy i świadomości lekarzy, ale również pacjenci przestają traktować medycynę estetyczną, jako temat tabu. Ostatnie lata pokazały też, że na zabieg medycyny estetycznej warto wybrać się raczej do lekarza,

niż do kosmetyczki, czy nawet kosmologa. Wiąże się to z poziomem bezpieczeństwa oraz możliwością szybkiej reakcji na ewentualne powikłania. Jeszcze 4-5 lat temu zabiegi estetyczne były przez wielu ludzi kojarzone z salonami kosmetycznymi, czy kosmologicznymi. Moim zdaniem obecnie to się zmienia na korzyść gabinetów lekarskich.

Mówił Pan o dynamicznym rozwoju technologii medycznych, jednak skoro jest coraz więcej różnych urządzeń na rynku, to trzeba umieć się poruszać w gąszczu ofert. Jak Pana zdaniem odróżnić technologie o wysokiej jakości od tych, które mają jedynie wysokiej jakości marketing?

Jednym z podstawowych kryteriów wyboru są badania potwierdzające skuteczność i bezpieczeństwo. Kiedy my wybieramy urządzenie do dystrybucji w Polsce, patrzymy na to, czy producent dysponuje takimi badaniami. Ważne jest, żeby była dostępna literatura specjalistyczna, zawierająca informacje na temat testów sprzętu na odpowiedniej grupie pacjentów.

Kolejnym istotnym kryterium wyboru urządzeń jest certyfikacja. Urządzenie powinno być przede wszystkim zarejestrowane jako medyczne. Aby to sprawdzić powinniśmy prosić o wgląd w certyfikat medyczny CE. Przy czym podkreślam, że nie chodzi o deklarację zgodności, ale o certyfikat. Jest to dokument, przygotowywany nie przez produ-

centa, ale przez jednostki notyfikowane. Znajduje się w nim odwołanie do norm europejskich, klasa ryzyka urządzenia medycznego, potwierdzenie bezpieczeństwa i kompatybilności elektromagnetycznej oraz numer jednostki certyfikującej. Taki certyfikat jest gwarancją, że mamy do czynienia z urządzeniem medycznym, które jest bezpieczne zarówno dla pacjenta jak i dla lekarza. Jeżeli lekarz decyduje się na zakup urządzenia, które nie posiada takiego certyfikatu, naraża się m. in. na to, że towarzystwo ubezpieczeniowe może zakwestionować wypłatę odszkodowania w razie powikłań.

Istotnym kryterium wyboru jest możliwość zapoznania się z rekomendacjami innych lekarzy, dotyczącymi pracy z danym urządzeniem. Można o takie materiały poprosić producenta lub dystrybutora. Radzę też zawsze spojrzeć na stronę internetową producenta, czy dystrybutora sprzętu. Warto zwrócić uwagę np. czy dystrybutor podaje nazwy producentów urządzeń, które oferuje. Można wówczas próbować zweryfikować solidność producenta. Szczególnie w przypadku jednego lub dwóch urządzeń w portfolio, warto przyjrzeć się bliżej, co to jest za sprzęt i przedsiębiorstwo.

Powstaje pytanie, jakie urządzenia są obecnie popularne, jakie obserwuje Pan trendy w medycynie estetycznej?

Wydaje mi się, że można mówić o dwóch istotnych trendach. Jednym jest zwrot

w kierunku holistycznego podejścia do pacjenta. Gabinety coraz częściej starają się nie tylko rozwiązywać doraźnie problemy związane z wyglądem, ale rozpoznawać ich głębsze przyczyny oraz proponować całe programy terapeutyczne. Z tym podejściem wiąże się też w pewnym stopniu moda na naturalne efekty. Coraz częściej stosowane są metody, które bazują na naturalnych procesach regeneracyjnych organizmu. Drugim ważnym kierunkiem rozwoju medycyny estetycznej jest dążenie do jak najmniejszej inwazyjności zabiegów. Jest to cel, który próbują realizować też producenci innowacyjnych technologii. Kryteria małej inwazyjności, naturalności efektów i bazowania na procesach regeneracyjnych organizmu spełnia przykładowo bardzo popularna od kilku lat w estetyce technologia HIFU. Można dzięki niej uzyskać natychmiastowy i długo utrzymujący się efekt liftingu skóry twarzy, czy ciała, napięcia i ujędrnienia, czy redukcji powierzchniowej tkanki tłuszczowej, przy jednoczesnym minimalnym okresie rekonwalescencji. Wśród rozwiązań, które ostatnio budzą zainteresowanie można wymienić np. lasery pikosekundowe. Interesująco wygląda też rozwój metod wykorzystujących preparaty autologiczne. Mam tu na myśli sprawdzone preparaty takie jak osocze bogatopłytkowe, czy też próby wykorzystywania komórek macierzystych. Zabiegi te coraz częściej łączone są z terapiami laserowymi, czy też fototerapią LED. Poza tym światło LED zysku-

je popularność m. in. jako skuteczna metoda skracania okresu rekonwalescencji po bardziej inwazyjnych zabiegach.

Może Pan zdradzić jakie ciekawe rozwiązania szykuje Euroscalemed, być może firma pokaże coś na XVIII Kongresie Polskiego Towarzystwa Medycyny Estetycznej i Anti-Aging?

Podczas kongresu będziemy prowadzić warsztaty z urządzeniem Ultraskin II Absolute, innowacyjną platformą medyczną, działającą w technologii HIFU, która umożliwia wykonywanie mało inwazyjnych zabiegów liftingujących, jak również zabiegów na tkankę tłuszczową, dzięki dodatkowej głowicy ze skanerem. Chcemy też zaprezentować na kongresie terapię łączoną, opartą na platformie HIFU i radiofrekwencji mikroigłowej Secret RF - urządzeniem medycznym, posiadającym europejską certyfikację oraz aprobatę amerykańskiej FDA. Kojarzenie tych procedur pozwala na wyraźną poprawę skuteczności terapii napięcia skóry na twarzy i ciele. Uważamy, że jednym z hitów wystawy kongresowej będzie również nasz Lavieen. Jest to laser tulowy o długości fali 1927 nm. Jest wyjątkowy, dzięki możliwości pracy w trybie nieablacyjnym, sub-ablacyjnym i ablacyjnym. Skutecznie leczy m.in. przebarwienia skracając okres rekonwalescencji do minimum.

Dziękuję za rozmowę

*Rozmawiał:
Daniel Mieczkowski*




Lavieen

LASER TULOWY 1927NM



NAJWYŻSZA SKUTECZNOŚĆ I BEZPIECZEŃSTWO ZABIEGÓW
NA POWIERZCHNIOWYCH WARSTWACH SKÓRY.
DOSKONAŁA EFEKTYWNOŚĆ W WYBIELANIU, USUWANIU MELAZMY I ZMIAN PIGMENTOWYCH
Z POPRAWĄ TEKSTURY SKÓRY PODCZAS JEDNEGO ZABIEGU.

Wyłączny dystrybutor:
Euroscalemed Sp. z o.o.
www.euroscalemed.pl
biuro@es-med.pl
tel. 42 612-20-04

 **EuroScaleMed**
Dermatologia Estetyczna

Ultraskin II

Perfekcyjna formuła
skoncentrowanych fal
ultradźwiękowych
HIFU

-  Bezoperacyjny lifting
twarzy i ciała
-  Modelowanie
sylwetki

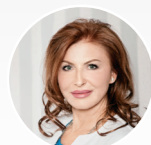
Secret^{RF} 2.0

Zaawansowany
system frakcyjnej
RF Mikroigłowej

- ▶ Odmładzanie skóry
- ▶ Redukcja blizn
i rozstępów
- ▶ Leczenie nadpotliwości
- ▶ Zamykanie naczynek

 **WONTECH**

 **ilooda**



Dr n. med. Magdalena Topuszryńska
Gabinet Kosmetyki Lekarskiej Bella
www.bella-derm.pl



Dr Łukasz Preibisz
Klinika PREIBISZ Skindoctors
www.preibisz.com



Dr Roman Prończuk
Klinika Medi-Derm
www.mediderm.com.pl



Dr n. med. Piotr Niedziałkowski
Centrum Zdrowej Skóry
www.czs.damian.pl



Dr Agnieszka Tomala
Beauty Club Lemone
www.lemone.pl



Dr n. med. Joanna Magdziarz-Orlitz
Derma-Clinic dr Orlitz
www.derma-clinic.pl

Zaletą HIFU Ultraskin II jest możliwość stymulacji głębokich partii skóry w sposób nieinwazyjny, bez naruszania ciągłości naskórka, czego wynikiem jest lipoliza miejscowych złogów tkanki tłuszczowej i natychmiastowy efekt liftingu. Technologia zastosowana w urządzeniu gwarantuje lekarzowi największą kontrolę w regulowaniu gęstości i długości impulsów oraz wysoką energię, co widocznie przekłada się na efekty zabiegów zarówno na twarzy, jak i na ciele.

Przy Ultraskin II działamy na takiej głębokości (mięśniowo-powięziowej), na jakiej działają chirurdzy plastycy, wykonując operacyjny lifting. Z tą różnicą, że dzięki technologii HIFU Ultraskin wykonujemy lifting bez igieł i skalpela. Co więcej – urządzenie Ultraskin II charakteryzuje najmniejszy stopień odczuwalności działania ultradźwięków spośród wszystkich maszyn wykorzystujących technologię HIFU dostępnych na rynku, dzięki czemu zabieg jest bardzo komfortowy dla pacjenta.

Ultraskin II to jedyne urządzenie w technologii HIFU, wyposażone w dwie osobne głowice do zabiegów liftingująco-napinających oraz modelujących sylwetkę. Włókna kolagenowe na skutek działania ultradźwięków zostają skrócone, dlatego pierwszy efekt zastosowania urządzenia może być widoczny bezpośrednio po zabiegu. Ten argument jest szczególnie ważny dla moich pacjentów, którzy liczą na szybki i widoczny rezultat, aby poczuć się dobrze we własnym ciele. Na ostateczne zredukowanie tkanki tłuszczowej i modelowanie sylwetki czekamy 2-3 miesiące.

Secret RF[®] 2.0 przeznaczony jest do niechirurgicznego liftingu twarzy, redukcji zmarszczek, blizn oraz do przestrzennego zagęszczenia i ujędrnienia skóry. Delikatny system wprowadzania igieł zdecydowanie skraca okres rekonwalescencji i zmniejsza dyskomfort podczas zabiegu, natomiast opatentowane przez producenta igły półizolowane pozwalają osiągnąć korzyści w postaci skutecznego leczenia rozstępów czy nadpotliwości. Pierwsze efekty można zauważyć już po jednym zabiegu.

Połączenie radiofrekwencji i mikronakłuwania z którego korzysta urządzenie Secret[®] RF 2.0 to zabieg, w wyniku którego pobudzamy skórę do regeneracji, stymulując procesy naprawcze. Dzięki odbudowanemu w ten sposób kolagenowi wypełniają się drobne zmarszczki twarzy, szyi i dekoltu, możliwy staje się także lifting opadającej skóry i poprawa jej elastyczności. Dodatkową zaletą urządzenia jest występowanie innowacyjnej głowicy Smartcure, która gwarantuje m.in. skuteczne zamykanie naczynek.

Secret RF[®] 2.0 w zabiegach liftingujących i ujędrniających doprowadza do wprowadzenia bardzo cienkich igieł na regulowaną głębokość, emitując przy tym falę radiową nagrzewającą tkankę wokół powierzchni igieł bez przegrzania skóry i bez ryzyka poparzeń. Kontrolowane przegrzania zapoczątkowują proces regeneracji i tworzenia nowych struktur kolagenowych, a co za tym idzie – gwarantują wygładzenie zmarszczek oraz redukcję blizn i rozstępów.

Wyłączny dystrybutor: Euroscalemed Sp. z o.o., www.euroscalemed.pl, biuro@es-med.pl, tel. 42 612-20-04

 **EuroScaleMed**
Dermatologia Estetyczna